

新しいお薬の治験にご協力ください

繰り返し唇をすぼめる・舌を左右に動かす・口をもぐもぐさせる・
口を突き出す・歯を食いしばる等の症状でお困りではありませんか？

現在、当院では統合失調症，統合失調感情障害，双極性障害又は抑うつ障害の患者さまを
対象とした、遅発性ジスキネジアに対する新しいお薬を開発するための治験を行っています。

【ご参加いただける方】

★年齢が20歳以上85歳以下の男女

★その他、治験の基準を満たす方

上記以外にも参加条件がありご参加いただけない場合がございます。

この治験に関心のある方はご相談窓口までご連絡ください。

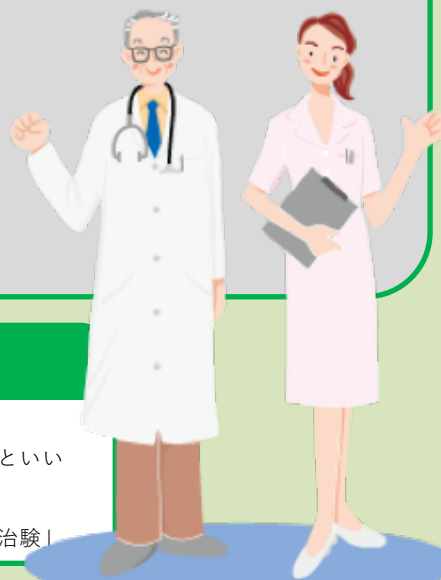


遅発性ジスキネジアとは

動)

をまとめた呼び名です。いろいろな薬を使用したときに出現することがありますが、
その1つに「遅発性ジスキネジア」という、抗精神病薬などを長期間使用していると出現するもの
があります。

治験事務局
連絡先：03-3421-5550



治験とは

用)

を調べるために様々な研究を行います。人での効果や安全性を調べる試験を「臨床試験」とい
います。

臨床試験の中で新しい薬として承認を得るために必要な資料の収集を目的としたものを「治験」
と呼びます。